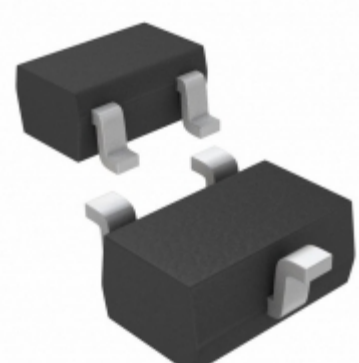


MAX6376XR22+T



Obrázky jsou pouze orientační.
Podrobné informace o produktu naleznete v části Technické údaje produktu.
Koupit MAX6376XR22+T s důvěrou od Component-World.HK, 1 rok záruka



Part Number: [MAX6376XR22+T](#)

Výrobce: [Maxim Integrated](#)

Popis: IC VOLT DETECT LP 2.20V SC70-3

Datový list: [MAX6375-80](#)

[Part Numbering System](#)

RoHS Status: Bez olova / V souladu RoHS

Ship From: Hong Kong

Shipment Way: DHL/Fedex/TNT/UPS/EMS

[Request For Quotation](#)

PARAMETR PRODUKTU

Part Number	MAX6376XR22+T	Výrobce	Maxim Integrated
Popis	IC VOLT DETECT LP 2.20V SC70-3	Stav volného vedení / RoHS	Bez olova / V souladu RoHS
Dostupné množství	36076 pcs	Datový list	MAX6375-80 Part Numbering System
Kategorie	Integrované obvody (IC)	Napětí - Práh	2.2V
Typ	Simple Reset/Power-On Reset	Dodavatel zařízení Package	SC-70-3
Série	-	resetování Prodleva	20 µs Typical Propagation Delay
resetovat	Active High	Obal	Strip
Paket / krabice	SC-70, SOT-323	Výstup	Push-Pull, Totem Pole
Ostatní jména	MAX6376XR22+TCT	Provozní teplota	-40°C ~ 85°C (TA)
Počet napětí Sledované	1	Typ montáže	Surface Mount
Úroveň citlivosti na vlhkost (MSL)	1 (Unlimited)	Stav volného vedení / RoHS	Lead free / RoHS Compliant
Detailní popis	Supervisor Push-Pull, Totem Pole 1 Channel SC-70-3		

Component-World.com je spolehlivý distributor elektronických součástek. Specializujeme se na všechny elektronické komponenty řady Maxim Integrated. Máme 36076 kusy Maxim Integrated MAX6376XR22+T na skladě dostupných. Vyžádejte si citát z distributora součástí elektroniky na Component-World.com, náš prodejní tým vás bude kontaktovat do 24 hodin.

RFQ Email: info@Components-World.com

SOUVISEJÍCÍ PRODUKTY

	Část#: MAX6376XR26+T Popis: IC VOLT DETECTOR LP 2.63V SC70-3	Výrobci: Maxim Integrated	Dotaz
	Část#: MAX6375XR31+T Popis: IC VOLT DETECTOR LP 3.08V SC70-3	Výrobci: Maxim Integrated	Dotaz
	Část#: MAX6376XR28+T Popis: IC VOLT DETECT LP 2.80V SC70-3	Výrobci: Maxim Integrated	Dotaz
	Část#: MAX6376XR28-T Popis: IC VOLT DETECTOR LP 2.80V SC70-3	Výrobci: Maxim Integrated	Dotaz
	Část#: MAX6376XR26+T Popis: IC VOLT DETECT LP 2.63V SC70-3	Výrobci: Maxim Integrated	Dotaz
	Část#: MAX6376UR23+T Popis: IC VOLT DETECT LP 2.32V SOT23-3	Výrobci: Maxim Integrated	Dotaz
	Část#: MAX6375XR29+T Popis: IC VOLT DETECT LP 2.93V SC70-3	Výrobci: Maxim Integrated	Dotaz
	Část#: MAX6376XR24-T Popis: IC VOLT DETECTOR LP 2.40V SC70-3	Výrobci: Maxim Integrated	Dotaz
	Část#: MAX6376XR23+T Popis: IC VOLT DETECT LP 2.32V SC70-3	Výrobci: Maxim Integrated	Dotaz
	Část#: MAX6376XR25-T Popis: IC VOLT DETECTOR LP 2.50V SC70-3	Výrobci: Maxim Integrated	Dotaz
	Část#: MAX6376UR29+T Popis: IC VOLT DETECT LP 2.93V SOT23-3	Výrobci: Maxim Integrated	Dotaz
	Část#: MAX6376XR22-T Popis: IC VOLT DETECTOR LP 2.20V SC70-3	Výrobci: Maxim Integrated	Dotaz
	Část#: MAX6376UR24+T Popis: IC VOLT DETECT LP 2.40V SOT23-3	Výrobci: Maxim Integrated	Dotaz
	Část#: MAX6376XR27-T Popis: IC VOLT DETECTOR LP 2.70V SC70-3	Výrobci: Maxim Integrated	Dotaz
	Část#: MAX6376UR22+T Popis: IC VOLT DETECT LP 2.20V SOT23-3	Výrobci: Maxim Integrated	Dotaz
	Část#: MAX6376XR23-T Popis: IC VOLT DETECTOR LP 2.30V SC70-3	Výrobci: Maxim Integrated	Dotaz
	Část#: MAX6375XR30+T Popis: IC VOLT DETECT LP 3.00V SC70-3	Výrobci: Maxim Integrated	Dotaz
	Část#: MAX6376UR26+T Popis: IC VOLT DETECT LP 2.63V SOT23-3	Výrobci: Maxim Integrated	Dotaz
	Část#: MAX6375XR31+T Popis: IC VOLT DETECT LP 3.08V SC70-3	Výrobci: Maxim Integrated	Dotaz
	Část#: MAX6375XR29-T Popis: IC VOLT DETECTOR LP 2.93V SC70-3	Výrobci: Maxim Integrated	Dotaz

Související klíčová slova pro **MAX6376XR22+T**

Maxim Integrated MAX6376XR22+T.	MAX6376XR22+T distributor	MAX6376XR22+T dodavatel	MAX6376XR22+T Cena
MAX6376XR22+T Stáhnout datasheet.	MAX6376XR22+T Datasheet.	MAX6376XR22+T Stock.	koupit MAX6376XR22+T.
Maxim Integrated MAX6376XR22+T.			